



livret de visite  
facile à lire  
et à comprendre

*la criée*  
centre d'art contemporain / rennes

# Respiro

# Anne-Charlotte Finel

Exposition du 03 février au 28 avril 2024



# Bienvenue au centre d'art La Criée

Vous êtes dans l'exposition de l'artiste  
Anne-Charlotte Finel.

## Qui est l'artiste ?

Anne-Charlotte Finel a 37 ans  
Elle est née en France.  
Elle vit et travaille à Paris.



Elle fait :

- des vidéos
- des photographies
- des installations



**Une installation** est une grande œuvre d'art.  
Une installation est fabriquée pour un lieu  
avec plusieurs matériaux.

Anne-Charlotte Finel s'intéresse  
à la **nature**  
et aux **animaux**.



Pour faire ses vidéos,  
Anne-Charlotte Finel regarde longtemps la nature  
avec sa caméra.

Elle utilise une **caméra longue vue**.  
Une caméra longue vue est une  
caméra pour filmer de loin.  
Elle filme sans déranger les animaux.



Anne-Charlotte Finel travaille avec un **musicien**.  
Il s'appelle Voiski.  
Il crée **les sons** des vidéos.



**Le son** est très fort dans l'exposition.  
Il résonne dans le corps.

# L'exposition Respiro

L'**entrée** de La Criée est dans la **lumière**.

Il y a une **vidéo** avec des **couleurs** sur un **écran**.

C'est la première vidéo de l'exposition.

La vidéo s'appelle **Paon**.

Le **paon** est un oiseau.

Il met ses **plumes en éventail** pour faire le beau.

Anne-Charlotte Finel filme les plumes,  
en **gros plan**.

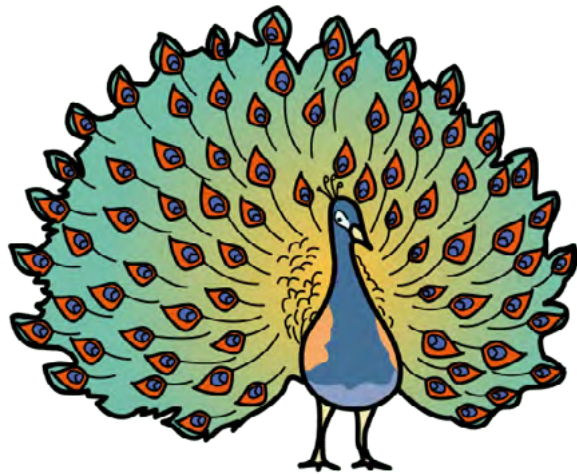
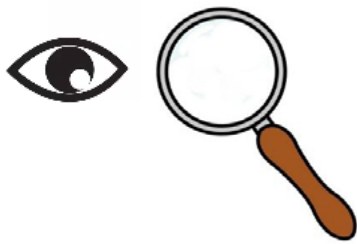
Un **gros plan** est une façon de **filmer de très près**.

Anne-Charlotte aime filmer **les détails**.

Il y a **trois paons** dans la vidéo :

- un paon bleu
- un paon blanc
- un paon gris





Pour voir la suite de l'exposition,  
allez vers **le mur rouge**.

Il y a peu de lumière.

Une **vidéo** est **projetée** au mur.

Elle s'appelle **Klopotec**.



La vidéo montre un **aéroport**.

Un aéroport est un lieu avec des **avions**.

C'est l'aéroport d'Orly.

Il est à côté de Paris.

Les **avions** partent et arrivent du monde entier.

Tout près des pistes avec les avions,  
il y a des **prairies**.

On découvre des **animaux**.

Les prairies sont un **refuge** pour les animaux.

Un **refuge** est un lieu protégé.

**Le bruit** fait peur aux oiseaux.

Les oiseaux s'envolent.

Ils évitent les avions et les accidents.

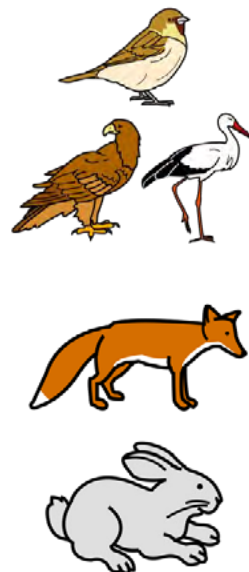


Quels animaux vois-tu dans la vidéo ?



Près de l'aéroport, il y a :

- des oiseaux
- des renards
- des lapins



De l'autre côté du mur,  
la vidéo **Respiro** est projetée en grand.

**Le titre Respiro** veut dire **souffle** en italien.

On entend une **respiration** très forte.

C'est le souffle d'un animal.

La vidéo montre **la peau** de cet animal.

Quel est cet animal ?



C'est un **crocodile**.

On reconnaît ses **écailles**.

Anne-Charlotte Finel filme le **crocodile**  
à 3 mètres de **distance**.

Elle fait un **zoom** avec sa **caméra**.

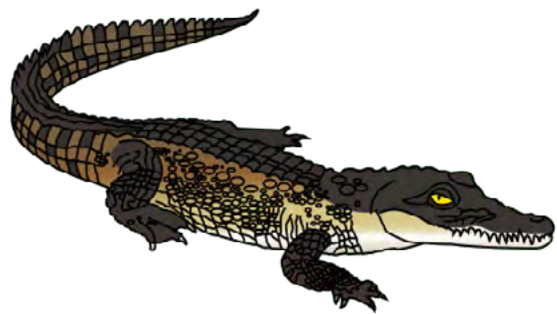
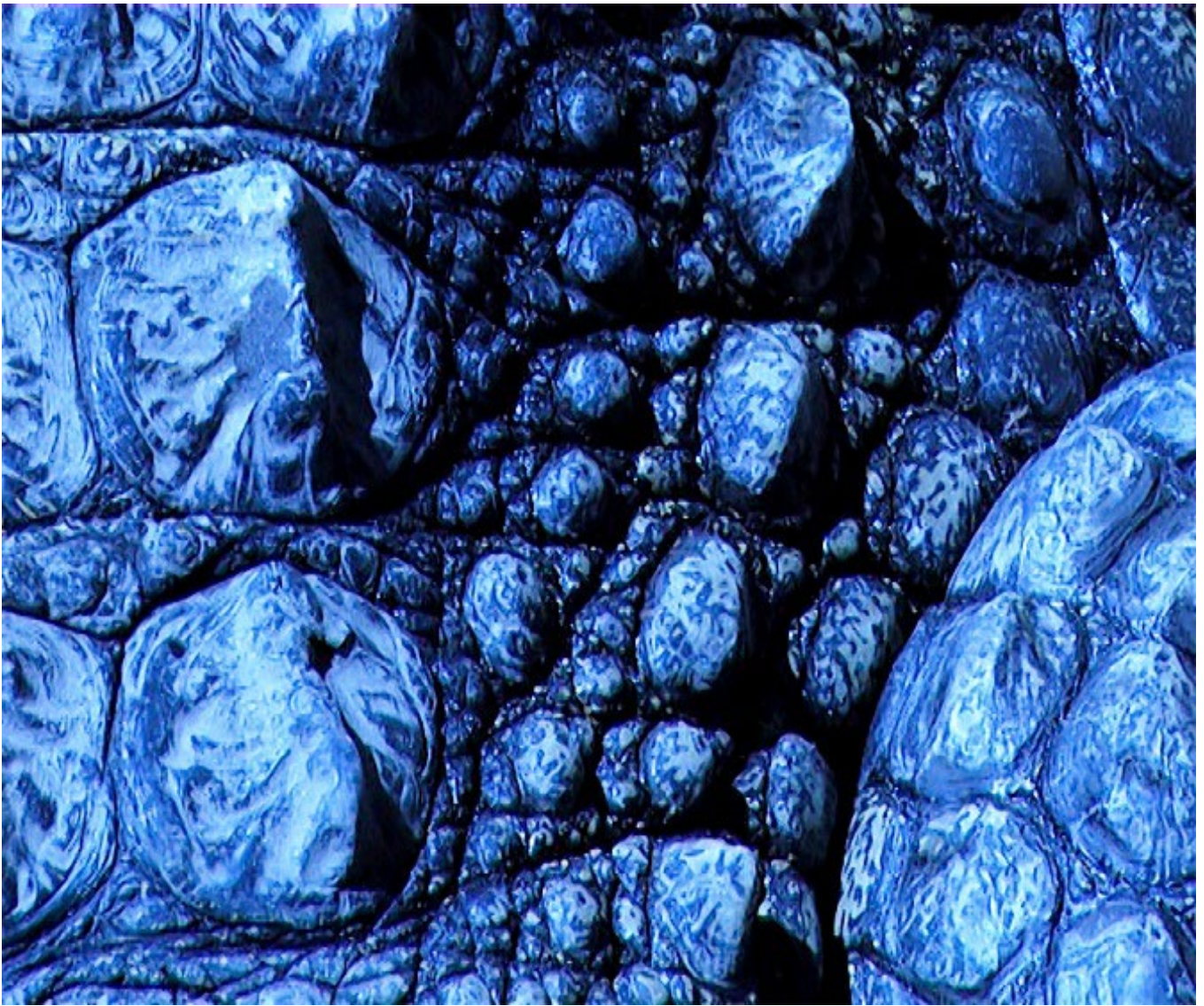
Cela donne l'impression d'être tout près.

On voit **la peau** se tendre et se relacher.

Le réglage de la caméra change sa **couleur**.

La peau du crocodile apparaît **bleue**.





Il y a une grande **installation en métal** avec des **voiles** et des **lumières**.

L'installation s'appelle **Passagers**.

Les **voiles** sont des **photographies** d'animaux. Elles sont imprimées sur des **tissus transparents**. Par exemple, il y a de la **soie**.

Les **photographies** montrent des **détails** :

- des peaux d'animaux
- des griffes d'alligators
- des cocons de **vers à soie**
- des traces de sel



Un **ver à soie** est la **chenille** d'un papillon.



Cette chenille fabrique des  **fils de soie**.

Ces fils sont utilisés pour **fabriquer des tissus**.

**Les peaux des animaux** sont utilisées pour **fabriquer des sacs** et des vêtements.

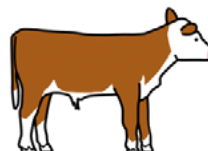
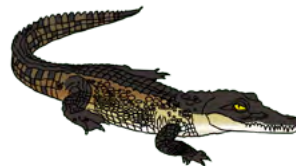
**Le sel** conserve les peaux.





Dans cette installation,  
Il y a plusieurs photos d'animaux :

- des alligators
- des crocodiles
- des vers à soie
- des veaux



Dans la **dernière salle** au fond, il fait sombre.  
Une **vidéo** est **projetée** au mur.  
Son titre est **Nuit**.

La vidéo montre des **alligators**  
dans une eau sale.



Leurs **yeux brillent** dans la nuit.  
Leurs yeux **reflètent** la lumière des **lampes**,  
utilisées pour **éclairer la nuit**.

Ces **alligators** vivent dans une **ferme**,  
aux Etats-Unis.



D'habitude, les alligators vivent **dans la nature**.  
Ce sont des **animaux sauvages**.  
Ils sont **dangereux** pour l'homme.

Sais-tu quelle est la différence  
entre un alligator et un crocodile ?



**Alligator**



**Crocodile**

L'alligator a une mâchoire en forme de U  
et il est plus petit.

Le crocodile a une mâchoire pointue  
et des dents longues.




## Votre visite à La Criée

**Si vous êtes seul ou en petit groupe**  
vous pouvez poser des **questions à l'accueil**.  
Il y a Lizon, Margaux et Lucie pour vous répondre.

**Si vous êtes plusieurs**  
vous pouvez demander une **visite guidée**.  
**C'est gratuit**.  
Il faut **réserver** un jour et une heure.

Vous pouvez contacter :

**Amandine Braud**

 02 23 62 25 12

 [a.braud@ville-rennes.fr](mailto:a.braud@ville-rennes.fr)



## Accessibilité



La Criée est **accessible en fauteuil roulant**.

Il y a deux **places de stationnement réservées** aux personnes à mobilité réduite devant La Criée. La Criée est accessible avec le **service Handistar**.

Des **cannes sièges** sont disponibles à l'accueil sur demande.

## Toilettes



**Les toilettes** publiques sont à l'extérieur sur le parking des halles centrales.

## Adresse et horaires

**La Criée** centre d'art contemporain est **ouverte**  
du **mardi au dimanche de 13h à 19h**,  
Elle est **fermée les lundis**.



**L'entrée est gratuite.**

## Remerciements

Merci aux personnes de la section SA ESAT, les  
Ateliers de l'Espoir pour la relecture du livret :  
Arnaud Boudraf, Thomas Allain,  
Christophe Garrigues.

**Merci de votre visite et à bientôt !**